

INFORME DE COYUNTURA PRIMER TRIMESTRE 2006

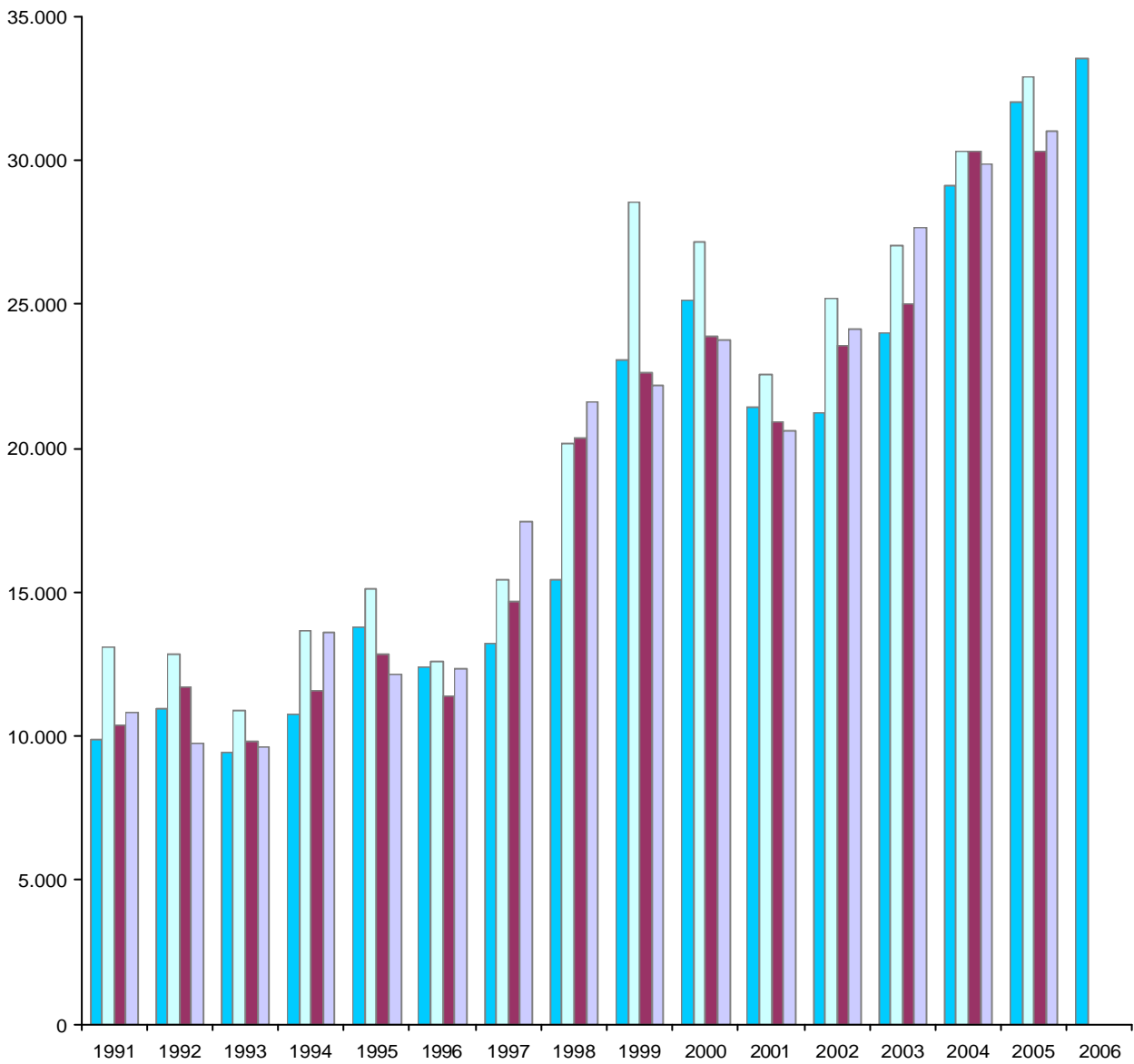
TITULARES

POR TERCER TRIMESTRE CONSECUTIVO, EL NÚMERO DE VIVIENDAS VISADAS PARECE TOCAR TECHO CON UNA TASA INTERANUAL DEL 0,9%.

EL ACTUAL RITMO DE 800.000 VIVIENDAS ANUALES EXPLICA EL RÁPIDO CRECIMIENTO DEL SALDO VIVO DE CRÉDITO HIPOTECARIO CONCEDIDO QUE SUPERA YA LOS 760.000 MILLONES DE EUROS.

LA RELACIÓN ENTRE EL SALDO VIVO HIPOTECARIO Y LA RENTA DE LOS HOGARES ALCANZA YA EL 135% (25% EN FRANCIA Y OTROS PAÍSES DE EUROPA).

SUPERFICIE DE EDIFICIOS RESIDENCIALES DE NUEVA PLANTA. 1991-2006
Miles de metros cuadrados por trimestre



SUPERFICIE DE EDIFICIOS NO RESIDENCIALES NUEVA PLANTA. 1991-2006
Miles de metros cuadrados por trimestre

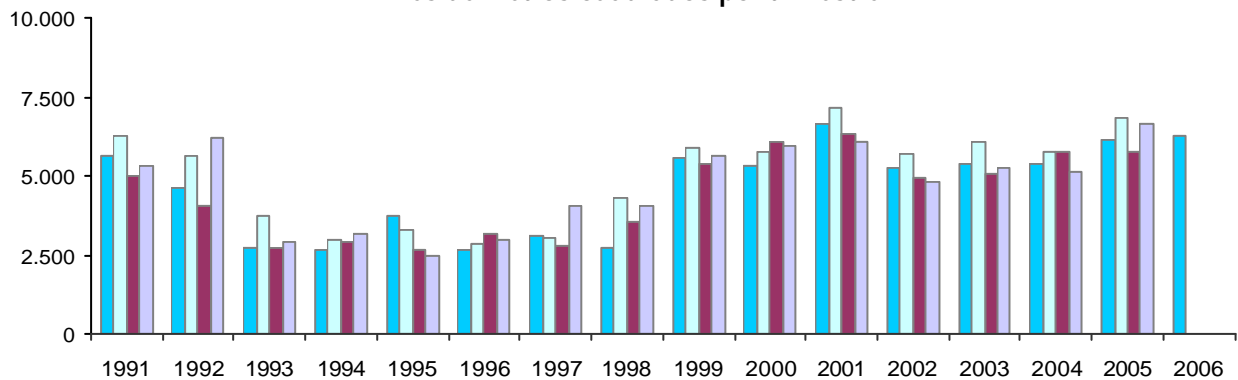


TABLA 1. VIVIENDAS LIBRES Y PROTEGIDAS VISADAS POR CC.AA. PRIMER TRIMESTRE DE 2005 Y DE 2006.

Comunidad Colegio	Ene-Mar 2005			Ene-Mar 2006			Evolución		
	VP	Libres	Total	VP	Libres	Total	VP	Libres	Total
Conjunto nacional	21.902	187.864	209.766	9.523	202.033	211.556	-29,0%	2,9%	0,9%
Andalucía	3.915	44.281	48.196	3.300	42.001	45.301	-15,7%	-5,1%	-6,0%
Provincias occidentales	2.444	16.216	18.660	2.249	16.055	18.304	-8,0%	-1,0%	-1,9%
Provincias orientales	1.471	28.065	29.536	1.051	25.946	26.997	-28,6%	-7,6%	-8,6%
Aragón	492	3.830	4.322	223	4.841	5.064	-54,7%	26,4%	17,2%
Asturias	308	4.917	5.225	0	3.631	3.631	nd	-30,5%	-30,5%
Baleares / Balears	57	3.116	3.173	189	3.991	4.180	231,6%	28,1%	31,7%
Canarias	314	8.412	8.726	959	7.531	8.490	205,4%	-10,5%	-2,7%
Cantabria	5	3.402	3.407	72	2.896	2.968	1340,0%	-14,9%	-12,9%
Castilla-La Mancha	2.116	12.549	14.665	517	16.404	16.921	-75,6%	30,7%	15,4%
Castilla y León	657	10.684	11.341	311	10.998	11.309	-52,7%	2,9%	-0,3%
Castilla y León-Este	416	6.745	7.161	140	6.884	7.024	-66,3%	2,1%	-1,9%
León	241	3.939	4.180	171	4.114	4.285	-29,0%	4,4%	2,5%
Cataluña / Catalunya	929	30.478	31.407	0	31.975	31.975	nd	1,8%	1,8%
Extremadura	617	2.827	3.444	531	4.068	4.599	-13,9%	43,9%	33,5%
Galicia	1.559	9.774	11.333	865	13.025	13.890	-44,5%	33,3%	22,6%
Madrid	7.251	10.280	17.531	0	17.547	17.547	nd	0,1%	0,1%
Murcia	290	9.291	9.581	193	10.082	10.275	-33,4%	8,5%	7,2%
La Rioja	247	1.503	1.750	218	2.020	2.238	-11,7%	34,4%	27,9%
Comunitat Valenciana	1.300	26.384	27.684	928	25.626	26.554	-28,6%	-2,9%	-4,1%
C.O.A.V.N.	1.765	5.842	7.607	1.217	5.251	6.468	-31,0%	-10,1%	-15,0%
País Vasco / Euskadi	1.065	3.292	4.357	708	3.679	4.387	-33,5%	11,8%	0,7%
Navarra	700	2.550	3.250	509	1.572	2.081	-27,3%	-38,4%	-36,0%
Ceuta	0	125	125	0	15	15	0,0%	-88,0%	-88,0%
Melilla	80	169	249	0	131	131	-100,0%	-22,5%	-47,4%

TABLA 2. VIVIENDAS LIBRES Y PROTEGIDAS VISADAS POR CC.AA. ÚLTIMOS DOCE MESES RESPECTO A LOS DOCE ANTERIORES.

Comunidad Colegio	Abr 04-Mar 05			Abr 05-Mar 06			Evolución		
	VP	Libres	Total	VP	Libres	Total	VP	Libres	Total
Conjunto nacional	63.953	723.953	787.906	64.861	755.246	820.107	16,9%	3,1%	4,1%
Andalucía	12.284	156.061	168.345	13.171	157.935	171.106	7,2%	1,2%	1,6%
Provincias occidentales	8.260	59.496	67.756	8.950	64.512	73.462	8,4%	8,4%	8,4%
Provincias orientales	4.024	96.565	100.589	4.221	93.423	97.644	4,9%	-3,3%	-2,9%
Aragón	2.039	15.862	17.901	3.612	19.478	23.090	77,1%	22,8%	29,0%
Asturias	680	17.642	18.322	1.528	15.770	17.298	nd	nd	-5,6%
Baleares / Balears	308	12.644	12.952	809	13.400	14.209	162,7%	6,0%	9,7%
Canarias	1.548	30.804	32.352	2.617	32.661	35.278	69,1%	6,0%	9,0%
Cantabria	468	11.505	11.973	426	12.125	12.551	-9,0%	5,4%	4,8%
Castilla-La Mancha	4.025	42.852	46.877	3.212	59.878	63.090	-20,2%	39,7%	34,6%
Castilla y León	2.406	45.255	47.661	2.711	45.113	47.824	12,7%	-0,3%	0,3%
Castilla y León-Este	1.615	27.303	28.918	2.136	26.517	28.653	32,3%	-2,9%	-0,9%
León	791	17.952	18.743	575	18.596	19.171	-27,3%	3,6%	2,3%
Cataluña / Catalunya	5.644	101.950	107.594	5.681	115.117	120.798	nd	nd	12,3%
Extremadura	2.324	10.542	12.866	2.501	13.339	15.840	7,6%	26,5%	23,1%
Galicia	4.870	36.376	41.246	3.220	46.230	49.450	-33,9%	27,1%	19,9%
Madrid	13.061	66.605	79.666	11.172	56.884	68.056	nd	nd	-14,6%
Murcia	1.995	46.886	48.881	2.116	40.302	42.418	6,1%	-14,0%	-13,2%
La Rioja	761	6.390	7.151	586	7.243	7.829	-23,0%	13,3%	9,5%
Comunitat Valenciana	6.081	100.604	106.685	3.531	97.302	100.833	-41,9%	-3,3%	-5,5%
C.O.A.V.N.	5.379	20.932	26.311	7.968	21.693	29.661	48,1%	3,6%	12,7%
País Vasco / Euskadi	3.856	12.415	16.271	4.599	14.825	19.424	19,3%	19,4%	19,4%
Navarra	1.523	8.517	10.040	3.369	6.868	10.237	121,2%	-19,4%	2,0%
Ceuta	0	410	410	0	357	357	0,0%	-12,9%	-12,9%
Melilla	80	633	713	0	419	419	-100,0%	-33,8%	-41,2%

TABLA 3. SUPERFICIE DE PROYECTOS VISADOS SEGÚN USO DEL EDIFICIO POR CC.AA. PRIMER TRIMESTRE DE 2005 Y DE 2006.
En metros cuadrados.

Comunidad Colegio	Ene-Mar 2005			Ene-Mar 2006			Evolución		
	Vivienda	Otros	Total	Vivienda	Otros	Total	Vivienda	Otros	Total
Conjunto nacional	32.039.658	6.145.297	38.224.073	33.280.862	6.248.182	39.582.754	3,9%	1,7%	3,6%
Andalucía	7.172.453	1.553.347	8.725.800	6.544.518	1.112.905	7.657.423	-8,8%	-28,4%	-12,2%
Provincias occidentales	2.578.324	841.574	3.419.898	2.093.230	348.177	2.441.407	-18,8%	-58,6%	-28,6%
Provincias orientales	4.594.129	711.773	5.305.902	4.451.288	764.728	5.216.016	-3,1%	7,4%	-1,7%
Aragón	652.982	123.778	776.760	983.000	279.846	1.262.846	50,5%	126,1%	62,6%
Asturias	677.541	199.324	876.865	539.306	186.348	725.654	-20,4%	-6,5%	-17,2%
Balears / Balears	644.807	180.680	825.487	571.966	245.230	817.196	-11,3%	35,7%	-1,0%
Canarias	1.288.561	301.269	1.589.830	1.261.245	224.229	1.485.474	-2,1%	-25,6%	-6,6%
Cantabria	441.429	150.227	591.656	382.882	21.283	404.165	-13,3%	-85,8%	-31,7%
Castilla-La Mancha	2.546.689	325.576	2.872.265	3.181.290	811.610	3.992.900	24,9%	149,3%	39,0%
Castilla y León	1.921.619	461.083	2.382.702	1.997.927	376.849	2.374.776	4,0%	-18,3%	-0,3%
Castilla y León-Este	1.213.816	269.460	1.483.276	1.256.264	225.020	1.481.284	3,5%	-16,5%	-0,1%
León	707.803	191.623	899.426	741.663	151.829	893.492	4,8%	-20,8%	-0,7%
Cataluña / Catalunya	4.326.144	757.520	5.083.664	4.380.318	717.156	5.097.474	nd	nd	0,3%
Extremadura	544.489	59.945	604.434	729.219	86.701	815.920	33,9%	44,6%	35,0%
Galicia	1.677.593	200.217	1.877.810	2.121.945	355.586	2.477.531	26,5%	77,6%	31,9%
Madrid	2.747.046	1.003.245	3.750.291	2.730.624	1.077.879	3.808.503	nd	nd	1,6%
Murcia	1.870.696	141.020	2.011.716	1.984.073	35.385	2.019.458	6,1%	-74,9%	0,4%
La Rioja	299.145	37.637	336.782	380.608	39.145	419.753	27,2%	4,0%	24,6%
Comunitat Valenciana	3.944.655	360.909	4.305.564	4.321.248	366.121	4.687.369	9,5%	1,4%	8,9%
C.O.A.V.N.	1.225.866	289.520	1.554.505	1.149.953	311.310	1.514.973	-6,2%	7,5%	-2,5%
País Vasco / Euskadi	677.176	211.487	927.782	830.239	236.752	1.120.701	22,6%	11,9%	20,8%
Navarra	548.690	78.033	626.723	319.714	74.558	394.272	-41,7%	-4,5%	-37,1%
Ceuta	20.339	0	20.339	1.798	599	2.397	-91,2%	0,0%	-88,2%
Melilla	37.604	0	37.604	18.942	0	18.942	-49,6%	0,0%	-49,6%

TABLA 4. SUPERFICIE DE PROYECTOS VISADOS SEGÚN USO DEL EDIFICIO POR CC.AA. ÚLTIMOS DOCE MESES RESPECTO A LOS DOCE MESES ANTERIORES. En metros cuadrados.

Comunidad Colegio	Abr 04-Mar 05			Abr 05-Mar 06			Evolución		
	Vivienda	Otros	Total	Vivienda	Otros	Total	Vivienda	Otros	Total
Conjunto nacional	122.788.425	23.286.411	146.575.197	127.476.590	25.560.949	152.893.377	3,8%	9,8%	4,3%
Andalucía	25.584.886	4.961.473	30.546.359	24.651.761	6.292.907	30.944.668	-3,6%	26,8%	1,3%
Provincias occidentales	9.587.454	2.398.511	11.985.965	9.326.363	2.771.220	12.097.583	-2,7%	15,5%	0,9%
Provincias orientales	15.997.432	2.562.962	18.560.394	15.325.398	3.521.687	18.847.085	-4,2%	37,4%	1,5%
Aragón	2.894.834	834.275	3.729.110	3.797.387	930.306	4.727.693	31,2%	11,5%	26,8%
Asturias	2.330.345	994.310	3.324.655	2.477.291	804.519	3.281.810	6,3%	-19,1%	-1,3%
Balears / Balears	2.687.075	472.000	3.159.075	2.389.346	666.840	3.056.186	-11,1%	41,3%	-3,3%
Canarias	4.857.077	1.219.201	6.076.278	5.307.141	895.772	6.202.913	9,3%	-26,5%	2,1%
Cantabria	1.621.614	254.606	1.876.220	1.768.225	97.532	1.865.757	9,0%	-61,7%	-0,6%
Castilla-La Mancha	9.090.336	1.894.744	10.985.080	11.192.153	2.684.712	13.876.865	23,1%	41,7%	26,3%
Castilla y León	7.692.170	1.665.915	9.358.085	8.196.152	1.511.893	9.708.045	6,6%	-9,2%	3,7%
Castilla y León-Este	4.555.692	924.822	5.480.514	4.861.980	846.549	5.708.529	6,7%	-8,5%	4,2%
León	3.136.478	741.093	3.877.571	3.334.172	665.344	3.999.516	6,3%	-10,2%	3,1%
Cataluña / Catalunya	14.857.840	2.712.301	18.016.759	16.863.075	1.750.589	18.613.664	nd	nd	3,3%
Extremadura	2.008.331	303.915	2.312.246	2.530.821	349.492	2.880.313	26,0%	15,0%	24,6%
Galicia	6.477.709	679.708	7.157.417	7.508.681	1.096.869	8.605.550	15,9%	61,4%	20,2%
Madrid	11.988.040	3.123.275	15.111.315	10.276.669	4.557.678	14.834.347	nd	nd	-1,8%
Murcia	9.370.400	630.164	10.000.564	8.498.734	458.068	8.956.802	-9,3%	-27,3%	-10,4%
La Rioja	1.197.583	97.144	1.294.727	1.485.573	214.749	1.700.322	24,0%	121,1%	31,3%
Comunitat Valenciana	15.724.004	2.419.922	18.143.926	15.426.216	1.570.774	16.996.990	-1,9%	-35,1%	-6,3%
C.O.A.V.N.	4.253.926	1.018.338	5.311.383	5.016.020	1.670.518	6.542.376	17,9%	64,0%	23,2%
País Vasco / Euskadi	2.590.336	653.897	3.283.352	3.371.035	1.282.016	4.508.889	30,1%	96,1%	37,3%
Navarra	1.663.590	364.441	2.028.031	1.644.985	388.502	2.033.487	-1,1%	6,6%	0,3%
Ceuta	44.470	5.120	64.216	33.145	7.731	40.876	-25,5%	51,0%	-36,3%
Melilla	107.784	0	107.784	58.200	0	58.200	-46,0%	0,0%	-46,0%