

INFORME DE COYUNTURA SEGUNDO TRIMESTRE 2006

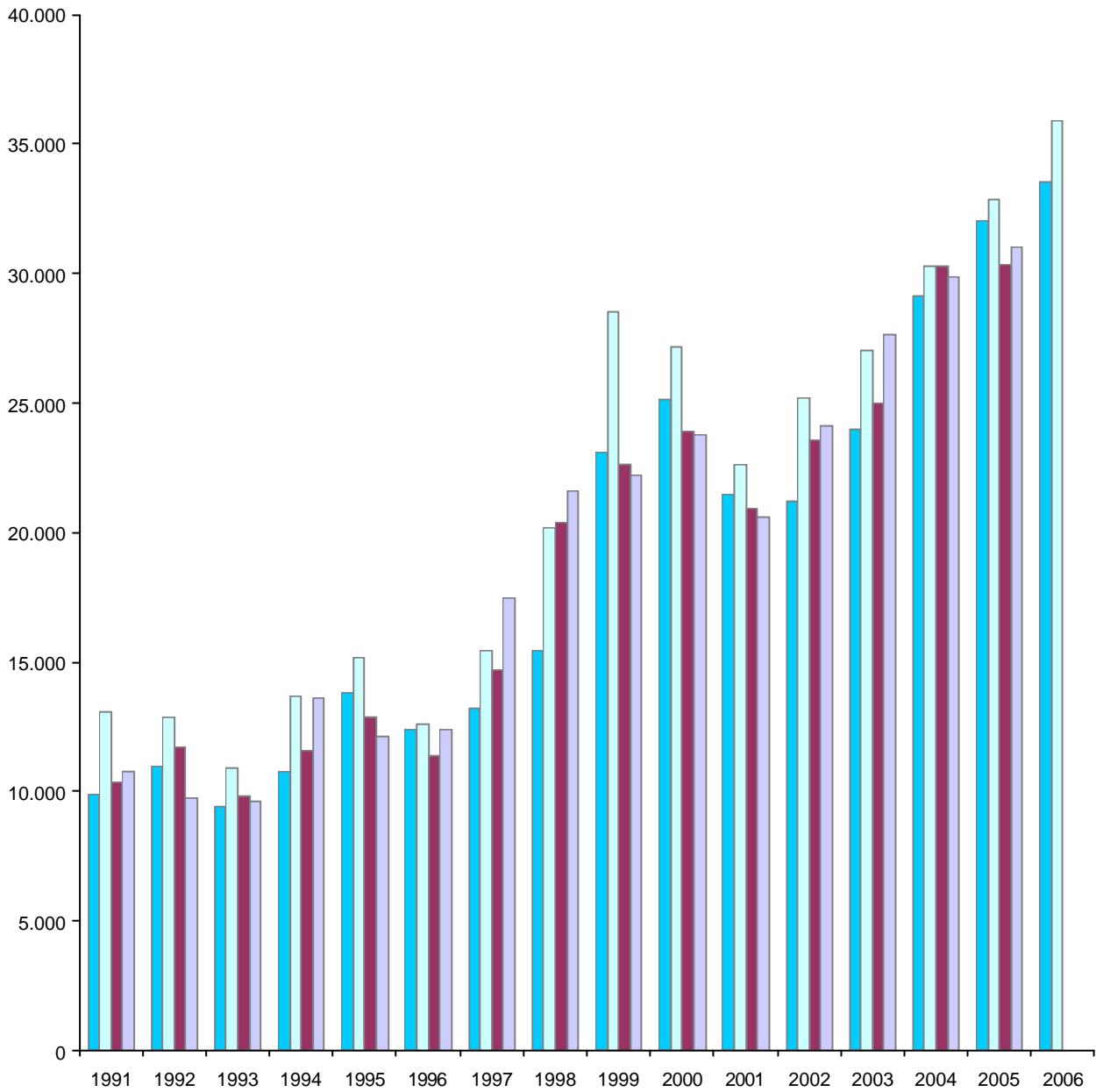
TITULARES

TRAS UNA PAUSA DE TRES TRIMESTRES, EL NÚMERO DE VIVIENDAS VISADAS VUELVE A CRECER CON UNA TASA INTERANUAL DEL 5.4%.

LAS 833.000 VIVIENDAS DE JULIO A JUNIO EXPLICAN EL CRECIMIENTO DEL CRÉDITO HIPOTECARIO CONCEDIDO (INCLUYENDO PROMOCIÓN) QUE EN JUNIO SUPERABA LOS 830.000 MILLONES.

LA RELACIÓN ENTRE EL SALDO VIVO HIPOTECARIO Y LA RENTA DE LOS HOGARES ALCANZA YA EL 148% (25% EN FRANCIA Y OTROS PAÍSES DE EUROPA).

SUPERFICIE DE EDIFICIOS RESIDENCIALES DE NUEVA PLANTA. 1991-2006
Miles de metros cuadrados por trimestre



SUPERFICIE DE EDIFICIOS NO RESIDENCIALES NUEVA PLANTA. 1991-2006
Miles de metros cuadrados por trimestre

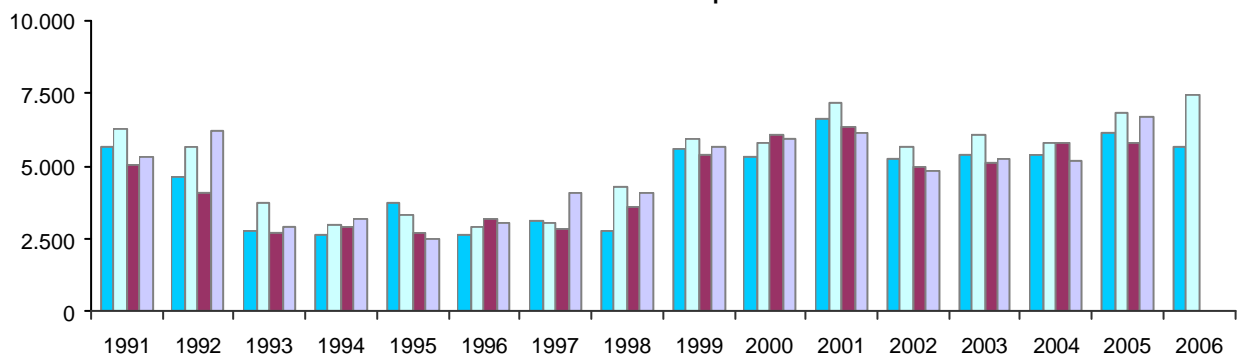


TABLA 1. VIVIENDAS LIBRES Y PROTEGIDAS VISADAS POR CC.AA. SEGUNDO TRIMESTRE DE 2005 Y DE 2006.

Comunidad Colegio	Abr-Jun 2005			Abr-Jun 2006			Evolución		
	VP	Libres	Total	VP	Libres	Total	VP	Libres	Total
Conjunto nacional	17.459	195.437	212.896	20.338	204.160	224.498	57,4%	2,1%	5,4%
Andalucía	2.499	43.829	46.328	3.075	49.369	52.444	23,0%	12,6%	13,2%
Provincias occidentales	1.526	17.086	18.612	1.614	22.677	24.291	5,8%	32,7%	30,5%
Provincias orientales	973	26.743	27.716	1.461	26.692	28.153	50,2%	-0,2%	1,6%
Aragón	1.422	5.162	6.584	690	5.224	5.914	-51,5%	1,2%	-10,2%
Asturias	495	5.096	5.591	164	4.768	4.932	nd	-14,7%	-11,8%
Baleares / Balears	84	2.921	3.005	174	3.495	3.669	107,1%	19,7%	22,1%
Canarias	681	8.306	8.987	566	10.222	10.788	-16,9%	23,1%	20,0%
Cantabria	31	2.497	2.528	299	3.747	4.046	864,5%	50,1%	60,0%
Castilla-La Mancha	1.355	14.324	15.679	1.344	16.978	18.322	-0,8%	18,5%	16,9%
Castilla y León	1.047	11.773	12.820	970	10.901	11.871	-7,4%	-7,4%	-7,4%
Castilla y León-Este	867	6.441	7.308	690	6.413	7.103	-20,4%	-0,4%	-2,8%
León	180	5.332	5.512	280	4.488	4.768	55,6%	-15,8%	-13,5%
Cataluña / Catalunya	1.145	28.320	29.465	2.409	27.574	29.983	110,4%	-6,4%	1,8%
Extremadura	837	3.115	3.952	988	3.161	4.149	18,0%	1,5%	5,0%
Galicia	640	12.004	12.644	837	12.011	12.848	30,8%	0,1%	1,6%
Madrid	2.896	14.320	17.216	5.065	12.112	17.177	74,9%	-29,6%	-0,2%
Murcia	1.012	13.262	14.274	806	10.226	11.032	-20,4%	-22,9%	-22,7%
La Rioja	139	1.081	1.220	199	1.875	2.074	43,2%	73,5%	70,0%
Comunitat Valenciana	910	23.272	24.182	1.107	25.629	26.736	21,6%	10,1%	10,6%
C.O.A.V.N.	2.266	5.987	8.253	1.645	6.387	8.032	-27,4%	6,7%	-2,7%
País Vasco / Euskadi	1.929	4.535	6.464	1.326	3.760	5.086	-31,3%	-17,1%	-21,3%
Navarra	337	1.452	1.789	319	2.627	2.946	-5,3%	80,9%	64,7%
Ceuta	0	75	75	0	360	360	0,0%	380,0%	380,0%
Melilla	0	93	93	0	121	121	0,0%	30,1%	30,1%

TABLA 2. VIVIENDAS LIBRES Y PROTEGIDAS VISADAS POR CC.AA. ÚLTIMOS DOCE MESES RESPECTO A LOS DOCE ANTERIORES.

Comunidad Colegio	Jul 04-Jun 05			Jul 05-Jun 06			Evolución		
	VP	Libres	Total	VP	Libres	Total	VP	Libres	Total
Conjunto nacional	64.559	739.973	804.532	74.127	758.860	832.987	23,5%	1,9%	3,5%
Andalucía	12.165	163.339	175.504	13.505	162.701	176.206	11,0%	-0,4%	0,4%
Provincias occidentales	8.146	62.015	70.161	9.205	68.554	77.759	13,0%	10,5%	10,8%
Provincias orientales	4.019	101.324	105.343	4.300	94.147	98.447	7,0%	-7,1%	-6,5%
Aragón	3.240	16.585	19.825	3.886	19.547	23.433	19,9%	17,9%	18,2%
Asturias	920	18.977	19.897	1.809	15.524	17.333	96,6%	-18,2%	-12,9%
Baleares / Balears	227	12.717	12.944	899	13.980	14.879	296,0%	9,9%	14,9%
Canarias	1.849	31.646	33.495	2.502	34.589	37.091	35,3%	9,3%	10,7%
Cantabria	482	11.401	11.883	694	13.375	14.069	44,0%	17,3%	18,4%
Castilla-La Mancha	4.849	47.097	51.946	3.201	62.750	65.951	-34,0%	33,2%	27,0%
Castilla y León	2.890	45.777	48.667	2.708	43.958	46.666	-6,3%	-4,0%	-4,1%
Castilla y León-Este	1.993	27.009	29.002	1.914	26.324	28.238	-4,0%	-2,5%	-2,6%
León	897	18.768	19.665	794	17.634	18.428	-11,5%	-6,0%	-6,3%
Cataluña / Catalunya	5.007	105.484	110.491	7.629	114.735	122.364	52,4%	8,8%	10,7%
Extremadura	2.580	10.943	13.523	2.654	13.385	16.039	2,9%	22,3%	18,6%
Galicia	4.135	40.502	44.637	3.418	46.231	49.649	-17,3%	14,1%	11,2%
Madrid	11.772	64.013	75.785	17.591	49.730	67.321	49,4%	-22,3%	-11,2%
Murcia	2.250	46.261	48.511	1.910	37.276	39.186	-15,1%	-19,4%	-19,2%
La Rioja	602	5.652	6.254	646	8.037	8.683	7,3%	42,2%	38,8%
Comunitat Valenciana	5.531	97.908	103.439	3.728	99.860	103.588	-32,6%	2,0%	0,1%
C.O.A.V.N.	5.980	20.787	26.767	7.347	22.093	29.440	22,9%	6,3%	10,0%
País Vasco / Euskadi	4.408	13.152	17.560	3.996	14.050	18.046	-9,3%	6,8%	2,8%
Navarra	1.572	7.635	9.207	3.351	8.043	11.394	113,2%	5,3%	23,8%
Ceuta	0	376	376	0	642	642	0,0%	70,7%	70,7%
Melilla	80	508	588	0	447	447	-100,0%	-12,0%	-24,0%

TABLA 3. SUPERFICIE DE PROYECTOS VISADOS SEGÚN USO DEL EDIFICIO POR CC.AA. SEGUNDO TRIMESTRE DE 2005 Y DE 2006.
En metros cuadrados.

Comunidad Colegio	Abr-Jun 2005			Abr-Jun 2006			Evolución		
	Vivienda	Otros	Total	Vivienda	Otros	Total	Vivienda	Otros	Total
Conjunto nacional	32.869.094	6.843.141	39.712.235	35.898.633	7.418.038	43.316.671	9,2%	8,4%	9,1%
Andalucía	6.544.695	1.877.268	8.421.963	7.918.394	1.293.049	9.211.443	21,0%	-31,1%	9,4%
Provincias occidentales	2.481.331	627.511	3.108.842	2.940.380	655.496	3.595.876	18,5%	4,5%	15,7%
Provincias orientales	4.063.364	1.249.757	5.313.121	4.978.014	637.553	5.615.567	22,5%	-49,0%	5,7%
Aragón	1.115.312	181.851	1.297.163	982.429	838.985	1.821.414	-11,9%	361,4%	40,4%
Asturias	720.341	192.959	913.300	728.781	226.698	955.479	1,2%	17,5%	4,6%
Baleares / Balears	646.863	119.840	766.703	507.975	131.748	639.723	-21,5%	9,9%	-16,6%
Canarias	1.359.177	231.424	1.590.601	1.955.418	291.531	2.246.949	43,9%	26,0%	41,3%
Cantabria	372.542	18.749	391.291	544.912	23.685	568.597	46,3%	26,3%	45,3%
Castilla-La Mancha	2.521.427	554.964	3.076.391	3.343.690	744.449	4.088.139	32,6%	34,1%	32,9%
Castilla y León	2.359.569	399.963	2.759.532	1.963.153	358.367	2.321.520	-16,8%	-10,4%	-15,9%
Castilla y León-Este	1.363.598	220.099	1.583.697	1.133.413	210.705	1.344.118	-16,9%	-4,3%	-15,1%
León	995.971	179.864	1.175.835	829.740	147.662	977.402	-16,7%	-17,9%	-16,9%
Cataluña / Catalunya	4.161.990	628.713	4.790.703	4.316.366	618.469	4.934.835	3,7%	-1,6%	3,0%
Extremadura	648.716	79.084	727.800	623.753	65.633	689.386	-3,8%	-17,0%	-5,3%
Galicia	1.911.745	227.958	2.139.703	2.103.970	278.649	2.382.619	10,1%	22,2%	11,4%
Madrid	2.620.352	1.407.422	4.027.774	2.596.833	1.743.249	4.340.082	-0,9%	23,9%	7,8%
Murcia	2.947.561	199.788	3.147.349	2.068.529	70.457	2.138.986	-29,8%	-64,7%	-32,0%
La Rioja	195.793	78.233	274.026	339.304	39.135	378.439	73,3%	-50,0%	38,1%
Comunitat Valenciana	3.381.758	220.311	3.602.069	4.464.074	363.219	4.827.293	32,0%	64,9%	34,0%
C.O.A.V.N.	1.341.376	424.614	1.765.990	1.404.956	330.263	1.735.219	4,7%	-22,2%	-1,7%
País Vasco / Euskadi	1.013.132	328.906	1.342.038	955.863	200.862	1.156.725	-5,7%	-38,9%	-13,8%
Navarra	328.244	95.708	423.952	449.093	129.401	578.494	36,8%	35,2%	36,5%
Ceuta	3.600	0	3.600	452	452	904	-87,4%	0,0%	-74,9%
Melilla	16.277	0	16.277	35.644	0	35.644	119,0%	0,0%	119,0%

TABLA 4. SUPERFICIE DE PROYECTOS VISADOS SEGÚN USO DEL EDIFICIO POR CC.AA. ÚLTIMOS DOCE MESES RESPECTO A LOS DOCE MESES ANTERIORES. En metros cuadrados.

Comunidad Colegio	Jul 04-Jun 05			Jul 05-Jun 06			Evolución		
	Vivienda	Otros	Total	Vivienda	Otros	Total	Vivienda	Otros	Total
Conjunto nacional	124.941.310	24.303.093	149.589.550	130.780.811	25.849.601	156.486.249	4,7%	6,4%	4,6%
Andalucía	26.562.731	5.936.574	32.499.305	26.100.888	5.763.562	31.864.450	-1,7%	-2,9%	-2,0%
Provincias occidentales	9.947.379	2.588.072	12.535.451	9.959.274	2.908.989	12.868.263	0,1%	12,4%	2,7%
Provincias orientales	16.615.352	3.348.502	19.963.854	16.141.614	2.854.573	18.996.187	-2,9%	-14,8%	-4,8%
Aragón	3.240.924	698.319	3.939.244	3.693.625	1.589.053	5.282.678	14,0%	127,6%	34,1%
Asturias	2.563.219	973.658	3.536.877	2.485.731	838.258	3.323.989	-3,0%	-13,9%	-6,0%
Baleares / Balears	2.699.538	501.355	3.200.893	2.288.027	528.706	2.816.733	-15,2%	5,5%	-12,0%
Canarias	5.041.645	1.050.248	6.091.893	5.903.382	929.423	6.832.805	17,1%	-11,5%	12,2%
Cantabria	1.613.898	223.240	1.837.138	1.940.595	102.468	2.043.063	20,2%	-54,1%	11,2%
Castilla-La Mancha	9.326.642	1.926.289	11.252.931	12.035.828	2.881.321	14.917.149	29,0%	49,6%	32,6%
Castilla y León	8.064.770	1.633.614	9.698.384	7.659.666	1.518.133	9.177.799	-5,0%	-7,1%	-5,4%
Castilla y León-Este	4.751.855	901.222	5.653.077	4.491.725	884.991	5.376.716	-5,5%	-1,8%	-4,9%
León	3.312.915	732.392	4.045.307	3.167.941	633.142	3.801.083	-4,4%	-13,6%	-6,0%
Cataluña / Catalunya	15.387.681	2.682.599	18.362.274	17.378.153	1.561.405	18.939.558	12,9%	-41,8%	3,1%
Extremadura	2.131.038	280.228	2.411.266	2.505.858	336.041	2.841.899	17,6%	19,9%	17,9%
Galicia	6.794.788	742.317	7.537.105	7.700.906	1.147.560	8.848.466	13,3%	54,6%	17,4%
Madrid	11.527.840	3.670.614	15.198.454	10.130.432	4.848.753	14.979.185	-12,1%	32,1%	-1,4%
Murcia	9.488.894	563.160	10.052.054	7.619.702	328.737	7.948.439	-19,7%	-41,6%	-20,9%
La Rioja	1.039.299	153.716	1.193.015	1.629.084	175.651	1.804.735	56,7%	14,3%	51,3%
Comunitat Valenciana	14.995.075	2.075.269	17.070.344	16.521.770	1.716.180	18.237.950	10,2%	-17,3%	6,8%
C.O.A.V.N.	4.324.694	1.186.773	5.550.586	5.079.600	1.576.167	6.511.605	17,5%	32,8%	17,3%
País Vasco / Euskadi	2.754.695	827.757	3.621.571	3.313.766	1.153.972	4.323.576	20,3%	39,4%	19,4%
Navarra	1.569.999	359.016	1.929.015	1.765.834	422.195	2.188.029	12,5%	17,6%	13,4%
Ceuta	46.888	5.120	66.043	29.997	8.183	38.180	-36,0%	59,8%	-42,2%
Melilla	91.745	0	91.745	77.567	0	77.567	-15,5%	0,0%	-15,5%